

sharesuite



*Die smarteste Lösung für das
Projekt- und Dokumentenmanagement*

Was ist die sharesuite?

Die sharesuite ist eine umfassende webbasierte Software für die Projektsteuerung, das Projektcontrolling und das Dokumentenmanagement, mit der Ihr globales Team, Ihre Kunden und Ihre Geschäftspartner jederzeit weltweit auf einen gemeinsamen digitalen Arbeitsplatz zugreifen und organisiert zusammenarbeiten können. Die sharesuite ermöglicht Ihre komplexen Projekte leistungsstark zu steuern und somit nicht nur effektiver, sondern auch schneller, sicherer und effizienter abwickeln zu können.

Funktionshighlights der sharesuite im Überblick



Projektmanagement

- Angebotsverwaltung
- Abbildung komplexer Projektstrukturen
- Aufgabenverwaltung
- Tätigkeitserfassung
- Projektcontrolling
- Kosten- und Rechnungserfassung
- Flexibles und erweiterbares Reporting
- Referenzdatenbank

Dokumentenmanagement

- Projektbezogene Dokumentenablage
- Tagging von Dokumenten
- Versionierung / Versionsarchiv
- E-Mail Archivierung
- Einbindung als Netzlaufwerk
- Volltextsuche

Weitere Funktionen

- Adressbuch / Kontaktverwaltung
- Gesprächsnotizen
- Integrierter E-Mailclient
- CV- und Skill-Datenbank

Arbeiten Sie effektiver mit der sharesuite Technologie



Durch den Einsatz moderner und etablierter Web 2.0 Technologien bietet die sharesuite eine ergonomische webbasierte Benutzerschnittstelle, die mit der Verwendung und den Möglichkeiten einer Windowsanwendung komplett vergleichbar ist. Die hohe Performance des Systems wird durch die intuitive Bedienung und Menüführung weiter optimiert, so dass die Benutzer mit wenigen Klicks alle Daten erhalten oder neue Informationen erfassen können. Der Effizienz der sharesuite sind durch den Einsatz modernster Technologien keine Grenzen gesetzt.

Machen Sie Ihre Dokumente, Daten und E-Mails immer verfügbar



Sie benötigen Zugriff auf sämtliche Dateien, Schriftverkehr und E-Mails aller Partner und Subdienstleister, auch nach deren Ausscheiden aus dem Projekt? Nutzen Sie das sharesuite Dokumentenmanagementsystem (DMS), um jederzeit Zugriff auf alle Dokumente zu haben und sichern Sie sich so gegenüber Ihren Auftraggebern ab.

Arbeiten Sie sicher von überall auf der Welt



In Zeiten steigender Mobilität müssen Sie weltweit einen sicheren Zugriff auf Ihre Informationen und Dateien haben. Das Arbeiten in geographisch verteilten Teams auf einem einheitlichen Daten- und Dateibestand ist aus einem modernen und effizienten Projektgeschäft nicht mehr wegzudenken. Die sharesuite bietet Ihnen nicht nur einen weltweiten sicheren Zugriff auf Ihre Daten, sondern setzt keine spezielle Software oder Einstellungen bei den Nutzern voraus. Dadurch können Sie von jedem internetfähigen Arbeitsplatz mit Ihren Zugangsdaten auf die sharesuite und Ihre Projektdaten zugreifen.

Bieten Sie Ihren Kunden und Partnern sicheren Projektzugriff - der virtuelle Arbeitsraum



Nutzen Sie den virtuellen Arbeitsraum um Ihren externen Partnern, Subdienstleistern oder Kunden einen Zugriff auf Ihre Projekte oder Dokumente zu gewähren. Sie können feingranular festlegen, welche Informationen sichtbar sind. Mit Hilfe des virtuellen Arbeitsraums können Sie noch effektiver in einem Projekt zusammen arbeiten und verhindern, dass Informationen, E-Mails, Dokumente oder wichtige Zahlen nicht oder erst verspätet vorliegen.

sharesuite Projektmanagement



Das sharesuite Projektmanagement bietet Ihnen umfassende Funktionen für das Projekt- und Multiprojektmanagement. Konkret unterstützt die sharesuite Sie bei Ihrer Projektarbeit. Angefangen von der Akquise und Angebotserstellung, über die Projektsteuerung, das kontinuierliche Projektcontrolling und -reporting, bis hin zu einer Langzeitverfügbarkeit relevanter Informationen für verschiedene Auswertungen sowie für die Akquise neuer Projekte.

Key Features

- Keine Grenzen für Teilprojekte und Teilprojektebenen
- Feingranulare Zugriffskontrolle
- Projektsuche
- Angebotsverfolgung
- Aufgabenverwaltung
- Tätigkeitserfassung

- Projektcontrolling und Auswertungen
- Flexibles und erweiterbares Reporting
- Kosten- und Rechnungserfassung
- Nachtragsmanagement
- Referenzdatenbank

Feingranulare Zugriffskontrolle

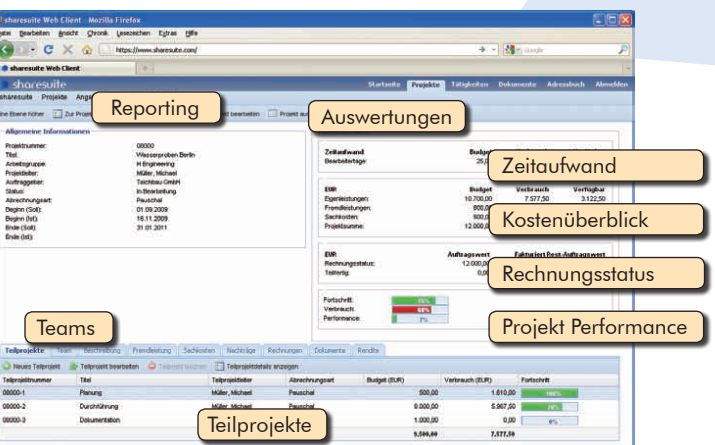
Entscheiden Sie welcher Mitarbeiter oder Partner auf welche Informationen eines Projekts zugreifen darf und vergeben Sie entsprechende Rollen.

Projektcontrolling / Reporting

Behalten Sie nicht nur Kosten und Fertigstellung aller Projekte im Blick, sondern profitieren Sie von weiteren projektbezogenen und betriebswirtschaftlichen Auswertungen, sowie verschiedener Kennzahlen und Prognosen. Individuelle Reports können problemlos hinzugefügt werden.

Ihre Vorteile auf einem Blick

- Kosten und Fortschritt immer im Blick
- Frühzeitige Identifikation von Risiken
- Projektbezogene Ablage von Dokumenten und E-Mails im sharesuite DMS
- Individuelle Reports können hinzugefügt werden



- Transparente Übersicht über angefallene Kosten und teilefertige Leistungen
- Ausweisung der Projektrendite und -prognose
- Automatische Benachrichtigung bei Überschreitung definierter Grenzwerte

Steuern Sie Ihre Projekte erfolgreich ins Ziel

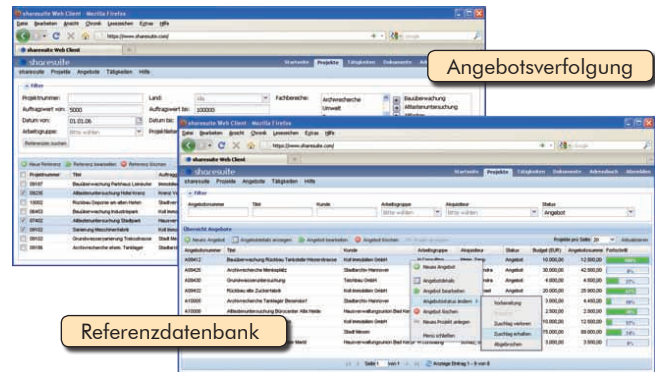
Angebote verfolgen, Referenzprojekte schnell identifizieren und finden

Angebotsmanagement

Verwalten und kontrollieren Sie Ihre Angebote, ordnen Sie diesen bei Bedarf direkt alle anfallenden Kosten zu und überführen Sie diese nahtlos in Projekte. Behalten Sie u. a. stets den Überblick über Abgabetermine und angefallene Kosten.

Referenzdatenbank

Finden Sie per Knopfdruck Referenzprojekte und lassen Sie sich Referenzblätter mit speziellen Beschreibungen und Bildern erstellen. Bearbeiten Sie somit schnell und unkompliziert Ausschreibungen und Angebote.



Aufgaben erstellen und Tätigkeiten erfassen



Aufgabenverwaltung

Verwalten Sie Ihre Aufgaben direkt online mit der sharesuite, ordnen Sie die Aufgaben bei Bedarf direkt einem Projekt zu, wählen Sie Ihre Aufgaben in der Tätigkeitserfassung aus und vermeiden Sie somit eine Doppel eingabe.

Tätigkeitserfassung

Erfassen Sie mit wenigen Klicks Ihre Tätigkeiten und ordnen Sie diese direkt einem Projekt, Teilprojekt oder einer Aufgabe zu. Entscheiden Sie, ob Sie darüber hinaus Arbeitszeiten oder ausschließlich Tätigkeiten auf Projektbasis erfassen möchten.

Steigern Sie Ihre Effizienz, behalten Sie Kosten und Fortschritt immer im Blick und steuern Sie Ihre Projekte erfolgreich ins Ziel!

sharesuite Dokumentenmanagement (DMS)



Mit dem sharesuite DMS steht Ihnen ein umfangreiches Modul zur Archivierung und Verwaltung von Dokumenten und Dateien zur Verfügung. Das DMS dient der gemeinsamen, webbasierten Nutzung beliebiger Dateien, wobei der Zugriff weltweit von jedem Arbeitsplatz oder mobilen Endgerät mit Internetzugang und einem aktuellen Browser erfolgen kann.

Key Features

- Ein- und Auschecken von Dokumenten
- Individuelle Zugriffskontrolle
- Versionierung / Versionsarchiv
- Bearbeitungshistorie
- Umfangreiche Volltextsuche
- Tagging von Dokumenten
- Verschicken Sie Links auf Dateien an Ihre externen Partner
- E-Mail Archivierung
- Revisionsicherheit
- Automatische Benachrichtigungen
- Synchronisation mit verteilten Servern
- Erstellung von Workflows
- Verwendung von Lesezeichen

Überführen Sie problemlos Ihre bisherige Dokumentenablage in das sharesuite DMS

Weltweit sicherer Zugriff

Suchfunktion

Intuitive Bedienung

Dokumentenstatus

Dokumentenhistorie

Version	Bezeichnung	Größe	Erstellt von	Letzte Änderung von	Version von
9	Konzeptentwurf	1.7 MB	Müller, Michael	Müller, Michael	05.07.2010 - 12:40
8	Konzeptentwurf	1.7 MB	Müller, Michael	Müller, Michael	01.07.2010 - 18:04
7	Konzeptentwurf	1.2 MB	Müller, Michael	Schütz, Sandra	30.06.2010 - 16:00
6	Konzeptentwurf	670.4 KiB	Müller, Michael	Schütz, Sandra	25.06.2010 - 10:40
5	Konzeptentwurf	706.1 KiB	Müller, Michael	Schmidt, Oreste	21.06.2010 - 09:34
4	Konzeptentwurf	820.3 KiB	Müller, Michael	Hesse, Steff	08.06.2010 - 11:48
3	Konzeptentwurf	621.6 KiB	Müller, Michael	Möser, Steff	31.05.2010 - 13:03
2	Konzeptentwurf	448.4 KiB	Müller, Michael	Müller, Michael	20.05.2010 - 10:45
1	Konzeptentwurf	447.9 KiB	Müller, Michael	Müller, Michael	21.05.2010 - 09:10

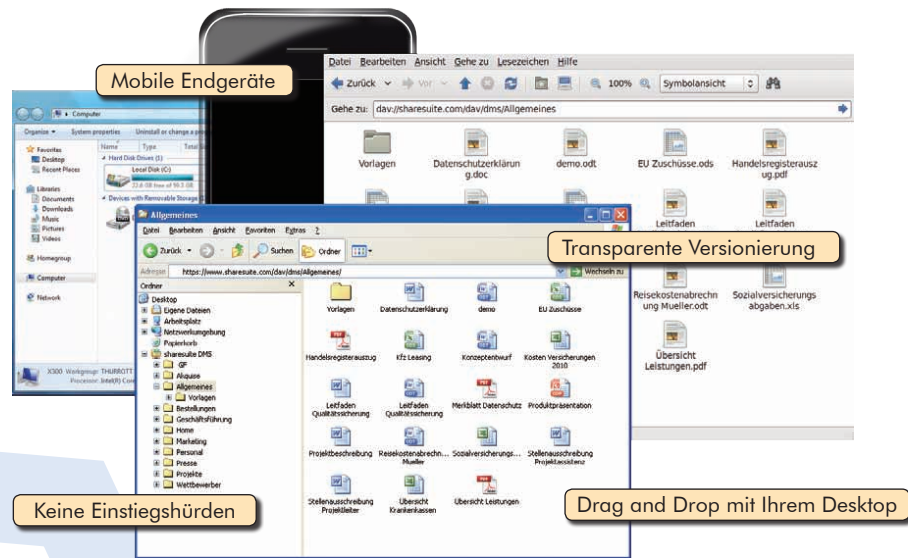
Ihre Vorteile auf einem Blick

- Einfacher, schneller, weltweiter Zugang für Mitarbeiter und externe Partner
- Alle Dokumente projektbezogen über Unternehmensgrenzen hinaus zentral verfügbar
- Intelligente Zugriffskontrolle für gemeinsames Arbeiten an einem Dokument
- Schriftverkehr und E-Mails gehen nicht verloren
- Volltextsuche und Verschlagwortung (Tagging) hilft bei der Suche nach Dokumentinhalten
- Skalierbarer Umgang mit großen Datenmengen

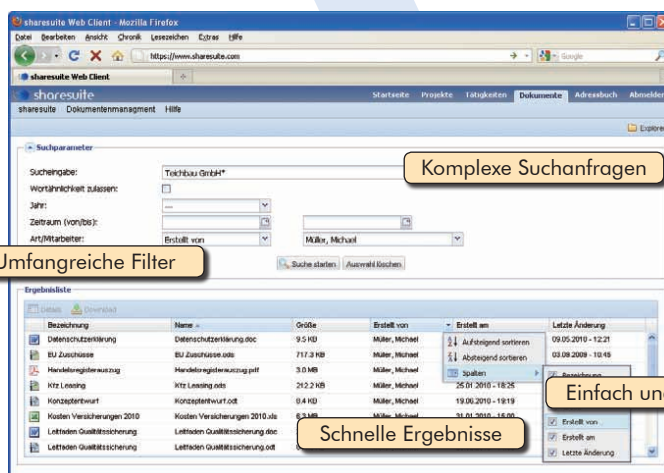
Effizientes Arbeiten mit Dateien und Dokumenten

Direkte Integration in Ihr Betriebssystem

- Binden Sie sich zusätzlich das DMS als Laufwerk in Ihr Betriebssystem ein und arbeiten Sie wie gewohnt mit Ihren Dokumenten
- Bleiben Sie auch hier unabhängig von Betriebssystem und Betriebssystemversion
- Einbindung als Netzlaufwerk für Windows, Linux und Mac
- Einbindung in Ihr iPhone oder Smartphone



Suchen Sie nicht - Finden Sie!



Sowohl einfache als auch komplexe Suchanfragen lassen sich schnell und performant durchführen. Nutzen Sie die zahlreichen Filtermöglichkeiten, wie das Einschränken auf einen bestimmten Zeitraum oder auf den Mitarbeiter, der das Dokument zuletzt verändert hat.

Schenken Sie Ihren Dokumenten die Aufmerksamkeit die sie verdienen - setzen Sie auf unsere Dokumentenmanagementlösung!

Weitere Funktionen der sharesuite



Die sharesuite ist modular aufgebaut und stellt Ihnen neben dem umfassenden Projekt- und Dokumentenmanagement viele weitere Module und Funktionen zur Verfügung.

Projektbezogene Dokumentenablage

Verwenden Sie das Projektmanagement in Kombination mit dem DMS und erhalten Sie den bestmöglichen und bequemsten Zugriff auf alle projektbezogene Dokumente. Diese betten sich direkt in das jeweils aufgerufene Projekt ein. Auch das Hinzufügen oder Löschen von Dokumenten kann direkt aus der Projektübersicht erfolgen.

The screenshot displays the 'sharesuite Web Client' interface in Mozilla Firefox. The main content area is titled 'Projektübersicht' (Project Overview) for project '09000'. It includes a 'Finanzübersicht' (Financial Overview) table and a 'Dokumente des Projekts' (Project Documents) list.

	Budget	Verbr. bisch	Verbleibend
EWR	10.700,00	7.577,50	3.122,50
Eigenleistungen	800,00	300,00	500,00
Fremdleistungen	500,00	240,00	260,00
Sachkosten	12.000,00	8.117,50	3.882,50

Dokumentenname	Größe	Datentyp	Datum
Berichte		Verzeichnis	15.11.2009 - 15.12.2009
Durchführung		Verzeichnis	15.11.2009 - 15.12.2009
Gutachten		Verzeichnis	15.11.2009 - 15.12.2009
Planung		Verzeichnis	15.11.2009 - 15.12.2009
Projektbeschreibung	1,9 MB	PDF	17.11.2009 - 10:53
Projektplan	8,3 KB	PDF	18.11.2009 - 11:58

Integrierter E-Mail Client

Als besonders wertvolle und geschätzte Erweiterung bietet die sharesuite einen integrierten E-Mail Client, der Ihnen sowohl das Lesen, wie auch die weitere Verarbeitung von archivierten E-Mails erlaubt. Zusätzlich unterstützt dieser auch das Abrufen von allgemeinen E-Mail Postfächern und das Versenden von E-Mails aus der sharesuite heraus.

The screenshot shows the 'sharesuite Web Client' interface with an integrated email client. It displays an 'Eigene Postfächer' (Own Mailboxes) list, a 'Projektbezogene Postfächer' (Project-related Mailboxes) list, and a detailed view of an 'E-Mail Nachricht' (Email Message).

Eigene Postfächer

- Alles
- Archiv
- Postfach
- Projektbezogene Postfächer

Projektbezogene Postfächer

- 09000
- 09001
- 09002

Übersicht aller E-Mails

Neue E-Mail	Vorname	Abkürzung	Datum
Betreff	Absonder	Empfänger	Datum
Rechnung über laufende Leistungen Stand Dezember 2009	Michael Müller	Bernd Hummer	04.01.2010 - 09:13
Besprechung in Hamburg	Bernd Hummer	Gisela Schmidt	06.01.2010 - 10:08
RE: Besprechung in Hamburg	Gisela Schmidt	Bernd Hummer	07.01.2010 - 06:44
RE: Besprechung in Hamburg	Michael Müller	Gisela Schmidt	07.01.2010 - 11:28
Angemessene Projektplan	Dr. Hendrik Handt	Michael Müller, Gisela Schmidt	14.01.2010 - 18:52
Angebot bzgl. Lokationsanfrage	Michael Müller	Werner Kallber	22.01.2010 - 15:04
Rechtsanfrage	Sandra Schütz	Gisela Schmidt	29.01.2010 - 07:58
Stell und Partner	Gisela Schmidt	Michael Müller	01.02.2010 - 07:13
Angebotstatus Angebot A10014	Michael Müller	Michael Müller	01.02.2010 - 09:01
Fwd: Projektbesprechung mit Fa. Stell und Partner	Bernd Hummer	Michael Müller	

E-Mail Nachricht

Betreff: Angemessener Projektplan
Absender: Dr. Hendrik Handt
Datum: 14.01.2010 - 18:52
Arc: Michael Müller, Gisela Schmidt
Cc: Werner Kallber, Michael Müller

Sehr geehrte Damen und Herren,

an Anhang finden Sie wie telefonisch besprochen den angepassten Projektplan.

Bei Rückfragen stehen ich Ihnen gerne zur Verfügung.

Mit freundlichen Grüßen,
Dr. Hendrik Handt
(Ordnungsstellen)

Weitere Funktionen der sharesuite

CV- und Skill-Datenbank



Speichern Sie Lebensläufe, Zertifikationen und Fachkenntnisse Ihrer Mitarbeiter, Partner oder Freiberufler in der CV- und Skill-Datenbank. Stellen Sie auf diese Weise schnell neue Projektteams auf Basis benötigter fachlicher Qualifikationen zusammen.



Automatische Benachrichtigungen

Lassen Sie sich automatisch von der sharesuite über gewünschte Ereignisse, wie z. B. dem Hinzufügen eines neuen Dokuments im DMS oder das Erreichen eines kritischen Verbrauchsstands eines Projekts per E-Mail benachrichtigen.

Adressbuch / Kontaktverwaltung

Das sharesuite Adressbuch bildet einen zentralen, übersichtlichen Zugang und die Möglichkeit der Verwaltung von stets aktuellen Kontaktdaten des Projektteams, der Kunden oder der Geschäftspartner, um eine optimale und schnelle Kontaktaufnahme zu gewährleisten.

Mitarbeiter-, Firmen-, Personen-Adressbuch

Unternehmen	Strasse	PLZ	Stadt	Telefon	Fax	E-Mail	Homepage
Flachverarbeitungsunion Dietl Kfz	Högelmauerstr.	87054	Dietl Herzingen				
Höllmüller-Ordnert			Münchberghausen				
Müller Projektmanagement Ost	Akkunstraße 1	30188	Hannover	051142 34 56-10	051142 34 56-0	Hannover@epi-grün.de	http://www.epi-grün.de
Schütz Baugesamter GmbH	Hauptstraße 152	80523	München	08945 92 21			
Städlecke Hannover	Vahrenwalder Straße 1	30557	Hannover	051189 59 0			
Teitzow-Ordnert	Am Torgarten 187	01054	Dresden	03065 96 32			

Adressbuch Übersicht

Übersicht Gesprächsnotizen

Neue Notiz erfassen

Gesprächsnotizen

Fügen Sie Gesprächsnotizen oder allgemeine Anmerkungen einem Kontakt direkt hinzu und machen Sie diese somit auch für Ihre Kollegen sichtbar und nachvollziehbar. Gehen Sie somit optimal vorbereitet in eine Besprechung oder ein Telefongespräch.

Wir passen uns Ihren Bedürfnissen an



Durch die vielseitigen Einstellungsmöglichkeiten lässt sich die sharesuite nahezu beliebig an Ihre persönlichen Bedürfnisse anpassen. Sollten Sie dennoch individuelle Berichte, Auswertungen oder spezielle Funktionen benötigen, können wir diese problemlos speziell für Sie erstellen.

Die sharesuite bietet Ihnen darüber hinaus viele weitere Funktionen, die wir Ihnen gerne genauer vorstellen möchten. Kontaktieren Sie uns noch heute!

Services und Sicherheit



Entscheiden Sie, ob Sie die sharesuite selber betreiben möchten oder auf unser etabliertes Software-as-a-Service (SaaS) Angebot zurückgreifen wollen, um ein optimales Maß an Performance, sowie Ausfall- und Datensicherheit zu erreichen, ohne dabei mit dem verbundenen Aufwand konfrontiert zu sein.

Gemeinsam aus einer Hand - nutzen Sie unser Software-as-a-Service Angebot

Bei dem Software-as-a-Service Modell sind wir für den reibungslosen Betrieb, angefangen von der Beschaffung der Hard- und Systemsoftware, über die Pflege und Administration bis hin zur Daten- und Ausfallsicherheit verantwortlich. Die Server befinden sich hierzu in einem der modernsten Rechenzentren, sind hoch performant und redundant mit dem Internet verbunden und erlauben somit eine optimale Geschwindigkeit beim Arbeiten mit der sharesuite. Selbstverständlich steht Ihnen während der gesamten Vertragslaufzeit unser Support-Team bei allen Fragen zur Verfügung.



Key Features und Sicherheit

- Sichere 128 / 256 Bit SSL Verschlüsselung für den Zugriff auf die sharesuite
- Datensicherungen werden verschlüsselt durchgeführt
- Firewalls kontrollieren Zugriff auf die Systeme
- Echtzeit-Monitoring aller Systeme
- Rechenzentrum erfüllt höchste Sicherheitsstandards
- Sehr schnelle und hochverfügbare Anbindung an das Internet über mehrere unterschiedliche Carrier

Ihre Vorteile auf einem Blick

- Keine Investitionskosten notwendig, optimaler Return-On-Investment (ROI)
- Skalierbarkeit, zusätzliche Nutzer erfordern keine zusätzlichen Hard- und Software Anschaffungen
- Weltweit sicherer Zugriff möglich, keine Anpassung Ihrer bestehender IT-Infrastruktur notwendig
- Kein Expertenwissen zur Wartung und Administration der Systeme erforderlich
- Softwareupdates werden automatisch installiert
- Kein Aufwand für die regelmäßige Durchführung und die Archivierung von Datensicherungen
- Hohes Maß an Ausfallsicherheit und hoch performante Anbindung an das Internet

**Optimal bei verteilter Unternehmensstruktur oder wenn mobiler bzw. externer Zugriff möglich sein soll.
Kein Zugriff auf Ihr internes Firmennetz notwendig!**

Testen Sie noch heute kostenlos die sharesuite

Sie haben sich ausführlich informiert und sind der Meinung, dass die sharesuite Ihnen die Möglichkeit bietet, Projekte effektiver zu steuern oder die Lösung Ihrer Probleme darstellen könnte? Sie wollen die sharesuite in Aktion hautnah von Ihrem Arbeitsplatz aus erleben oder ganz in Ruhe austesten? Kein Problem!

Schauen Sie sich unsere Videos im Netz an

Besuchen Sie unsere Homepage auf www.sharesuite.com und schauen Sie sich kurze Videos (Screencasts) an, die die verschiedenen Funktionen der sharesuite und den Einsatz anhand unterschiedlicher Projektszenarien vorstellen. Überzeugen Sie sich so von den Möglichkeiten und Stärken der sharesuite.



Online Demo

In unserer kostenlosen Online Demo stellt Ihnen einer unserer Berater die sharesuite gerne persönlich vor und geht dabei besonders auf Ihre speziellen Anforderungen an ein Projekt- und / oder Dokumentenmanagement ein. Treten Sie noch heute mit Ihrem persönlichen sharesuite Berater in Kontakt und vereinbaren Sie einen Termin für eine Online Demo.



Testzugang

Mittels unseres Testzugangs können Sie die sharesuite 30 Tage lang testen und ihre Funktionen innerhalb eines Beispieldatenpools umfassend kennen lernen. Wir statten Sie mit Benutzernamen und Kennwort aus, so dass Sie sich problemlos über ein webfähiges Endgerät Ihrer Wahl in die sharesuite einloggen können. So sind Sie in der Lage sich ein eigenes Bild von der Funktionalität unserer Lösung zu machen und können mit Bedacht und ohne Eile Ihre Entscheidung treffen!

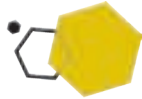


**Testen Sie noch heute kostenlos die sharesuite unter
www.sharesuite.com oder rufen Sie uns an
0511 / 89 97 89 20**

Haben Sie noch Fragen oder benötigen weitere Informationen?

Schreiben Sie uns einfach eine E-Mail an info@sharesuite.com oder rufen Sie uns direkt unter der Telefonnummer 0511 / 89 97 89 20 an.

Wir freuen uns auf Ihr Interesse!
- Ihr beevolution Team -



beevolution

beevolution GmbH
Luisenstraße 4
30159 Hannover

